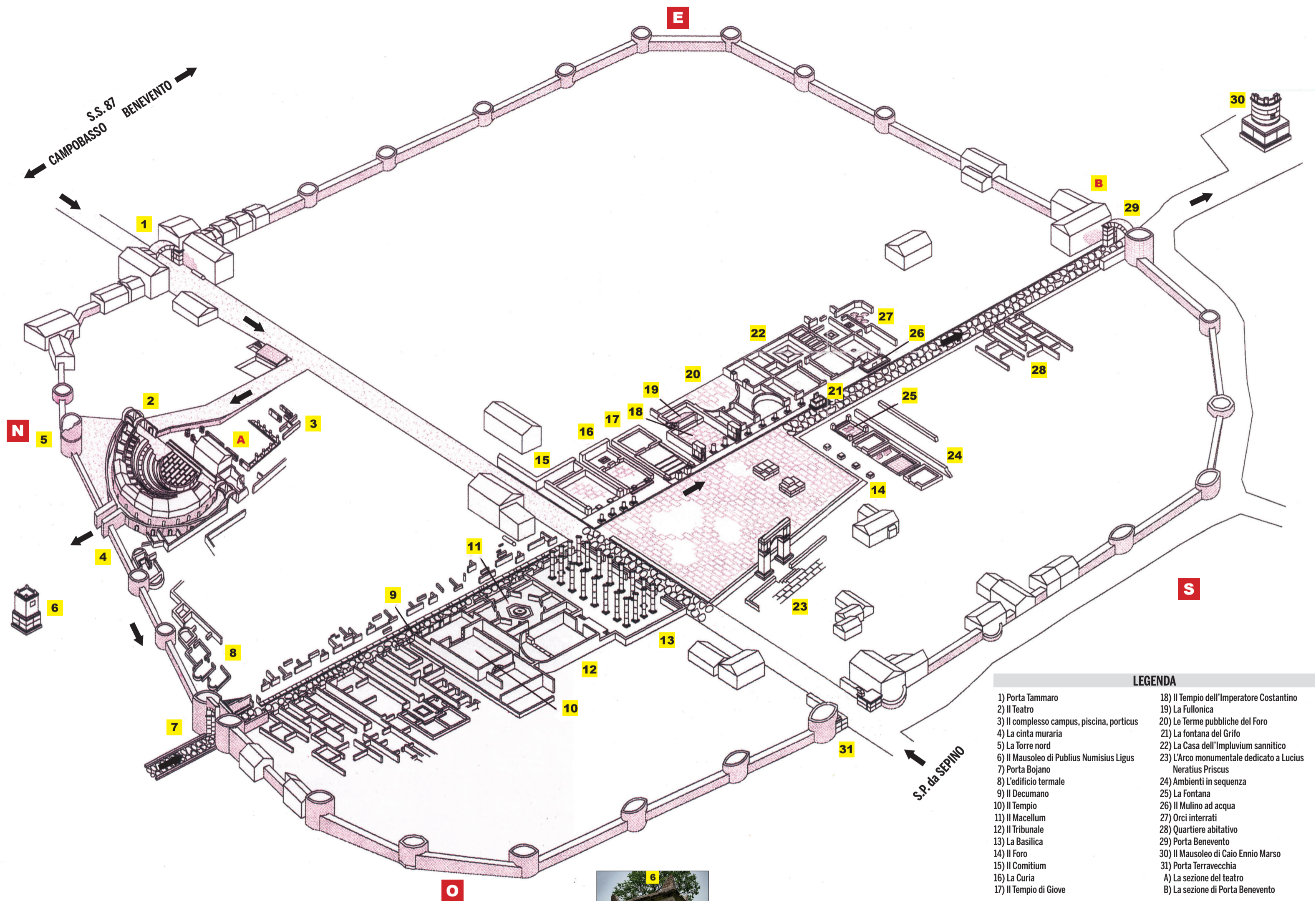


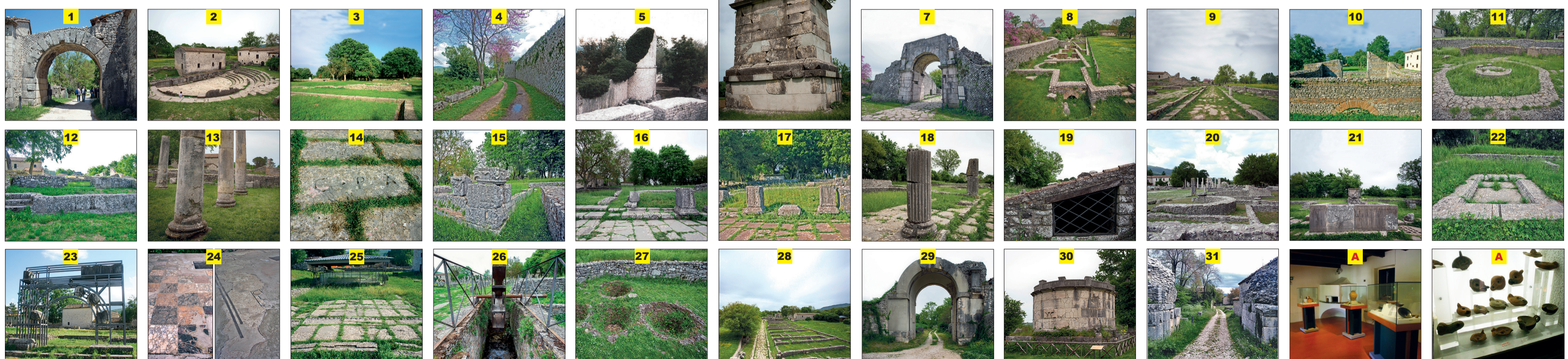
# PIANTA DELLA CITTÀ DI SÆPINUM



## LEGENDA

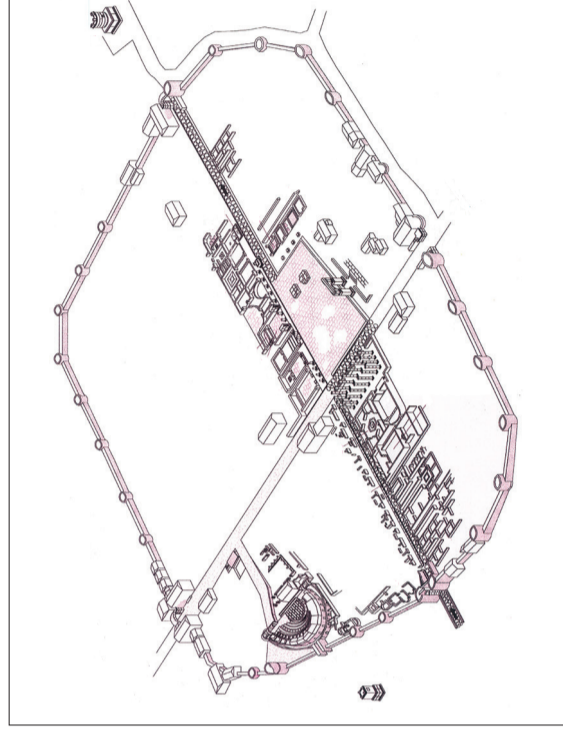
- 1) Porta Tammaro
- 2) Il Teatro
- 3) Il complesso campus, piscina, porticus
- 4) La cinta muraria
- 5) La Torre nord
- 6) Il Mausoleo di Publius Numisius Ligus
- 7) Porta Bojano
- 8) L'edificio termale
- 9) Il Decumano
- 10) Il Tempio
- 11) Il Macellum
- 12) Il Tribunale
- 13) La Basilica
- 14) Il Foro
- 15) Il Comitium
- 16) La Curia
- 17) Il Tempio di Giove
- 18) Il Tempio dell'Imperatore Costantino
- 19) La Fullonica
- 20) Le Terme pubbliche del Foro
- 21) La fontana del Grifo
- 22) La Casa dell'Impluvium sannitico
- 23) L'Arco monumentale dedicato a Lucius Neratius Priscus
- 24) Ambienti in sequenza
- 25) La Fontana
- 26) Il Mulino ad acqua
- 27) Orci interrati
- 28) Quartiere abitativo
- 29) Porta Benevento
- 30) Il Mausoleo di Caio Ennio Marso
- 31) Porta Terravecchia
- A) La sezione del teatro
- B) La sezione di Porta Benevento

SCRIPTAMANENT



All'interno

## PIANTA DELLA CITTÀ DI SAEPINUM



Francobollo serie tematica  
"Il turismo"  
dedicato a Sepino (CB)